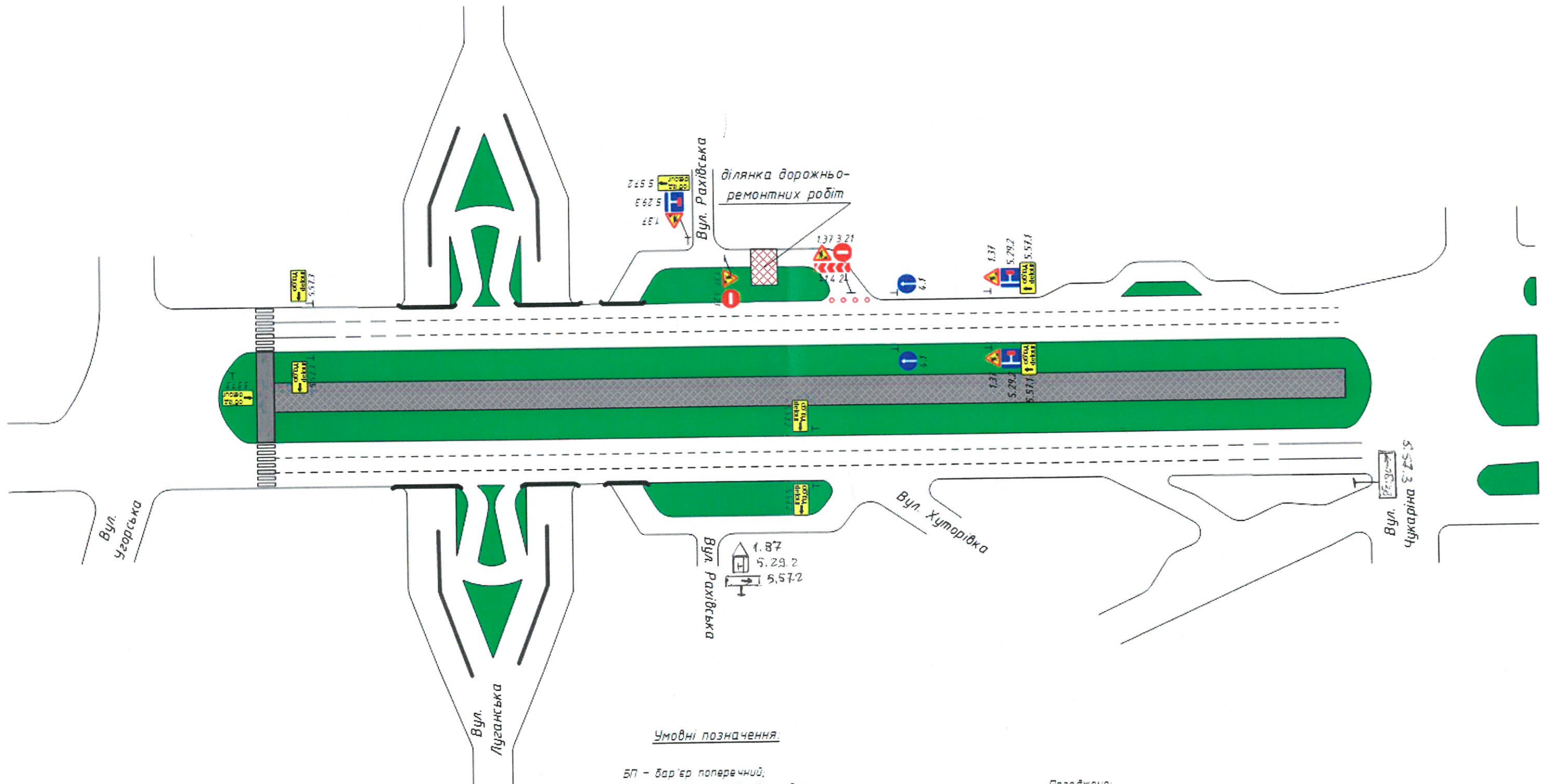


Схема №23
Організація дорожнього руху при проведенні дорожньо-ремонтних робіт по
просп. Червоної Калини (з'їзд на вул. Рахівська)



Умовні позначення:

- БП - бар'єр поперечний;
- К - конус, крайовий обмежувач;
- заохочений існуючий дорожній знак.

Примітка:

Усі існуючі ДЗ, що суперечать даній схемі ОДР, заохочені на період дорожніх робіт.

Погоджено:
 ВДАІ з обслуговування м. Львів
 ГУМВС у Львівській області

ПОГОДЖЕНО
 ДАІ ЛМУ УМВС України
 у Львівській області

21 07 2015
 2015

Виконав:
 Інженер з служби безпеки руху ТзОВ «ОНУР»

Букофай Юрій

2015 р.

